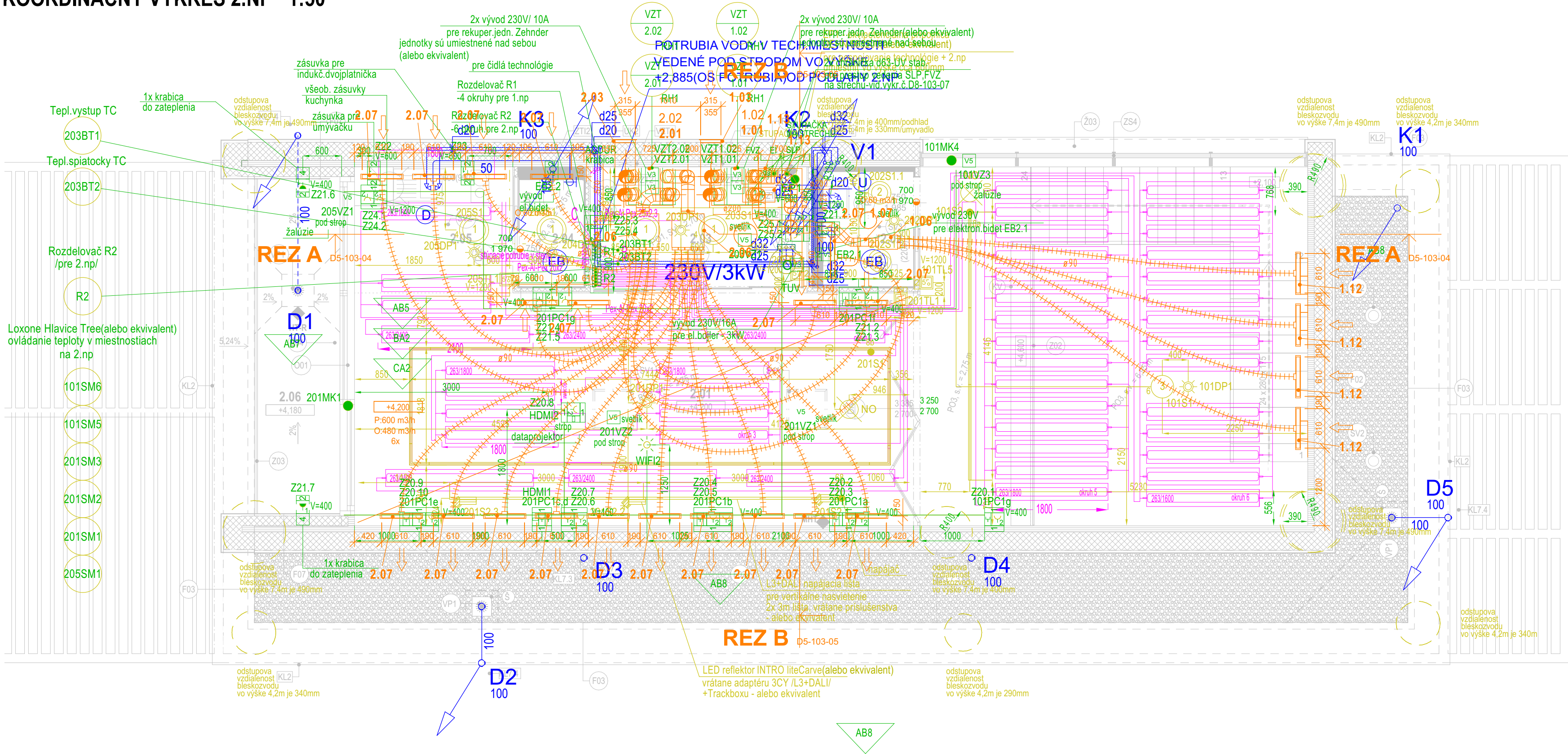


KOORDINAČNÝ VÝKRES 2.NP 1:50



LEGENDA INŠTALAČNÝCH SIETÍ


- rozvody a zariadenia vzduchotechniky
- rozvody vody a potrubia kanalizácie (dažďová a splašková)
- rozvody ústredného kúrenia
- rozvody potrubia kanalizácie (dažďová a splašková)
- rozvody a zariadenia pre riadenie merania a regulácie
- elektroinštalácie - silnoprád, zásuvkový okruh
- elektroinštalácie - slaboprád, dátové rozvody
- elektroinštalácie - silnoprád, okruh svietidiel

Všetky navrhované vlastnosti materiálov je možné nahradiť obdobnými materiálmi s rovnakými stavebnotechnickými a fyzikálnymi vlastnosťami iných certifikovaných výrobcov. Každú zmenu oproti tomuto projektu je nutné odsúhlasiť so zodpovedným projektantom. Projektanti nezodpovedajú za chyby vzniknuté nedodržaním náplne a pokynov tejto PD, preto je potrebné každú zmenu vopred konzultovať s projektantmi. Projekt požičať, zverejniť, rozmnožiť, používať na účely inej stavby, ukázať z neo odpisy, výpisy alebo kopie bez písomného súhlasu autorov je porušenie platných práv!

196,90

m n.m. = ± 0,000

paré

stavebník	BBSK, Námestie SNP 23/23, 974 01 Banská Bystrica			
generálny projektant	VISIA s.r.o., Sládkovičova 2052/50A, 927 01 Šaľa			
zodpovedný projektant	Ing. Ladislav Chatrnúch	číslo revízie		
autor	Ing. Arch. Michal Babinec, Ing. Arch. Šimon Rusina	dátum revízie		
vyraboval	Ing. Juraj Beňo	stupeň	DSPaR	
		dátum	10/2023	
		číslo zákazky	101CC080623	
kontroloval	Ing. Michal Klenovič			
profesia	D1 architektúra			
názov stavby	SOŠ Technická Lučenec - novostavba edukačného centra, rekonštrukcia objektu školy a spoločenského objektu			
miesto stavby	SOŠ Technická, Dukelských Hrdinov 2, 984 01		mierka	1:50
stavebný objekt			formát	735x297
názov výkresu	KOORDINAČNÝ VÝKRES 2.NP		číslo výkresu	D1-103-09